



มหาวิทยาลัยราชภัฏอุดรธานี

64 ถนนท่าเรือ ต.หมากแข้ง อ.เมือง จ.อุดรธานี 41000  
โทร. (042) 340710 แฟกซ์ (042) 241418

แบบก่อสร้าง

โครงการก่อสร้างอิมจันทร์เหล็ก

มหาวิทยาลัยราชภัฏอุดรธานี สามพร้าว

จัดทำโดย

งานออกแบบ มหาวิทยาลัยราชภัฏอุดรธานี

รศ. นพ. วิชา  
Dr. N. Vitha  
Dr. N. Vitha  
Dr. N. Vitha  
Dr. N. Vitha



โครงการ :

โครงการก่อสร้างอิมจันทร์หลัก  
มหาวิทยาลัยราชภัฏอุดรธานี

ที่ตั้งโครงการ :

มหาวิทยาลัยราชภัฏอุดรธานี  
ต.สามพร้าว อ.เมือง จ.อุดรธานี

จัดทำโดย :

มหาวิทยาลัยราชภัฏอุดรธานี

สถาปนิก :

เฉลิมพล แสงศิลา ภ-สถ 17354

นวโชติ อุดรราช ภ-สถ 15602

วิศวกรโครงสร้าง :

ณรงค์ฤทธิ์ จันทน์วัฒนวงษ์ ภย 27484

วิศวกรไฟฟ้า :

เสกสรรค์ มอโท ภฟศ 46489

ตัน ไวยยานุวัตติ

เขียนแบบ :

นวโชติ อุดรราช ภ-สถ 15602

ณรงค์ฤทธิ์ จันทน์วัฒนวงษ์ ภย 27484

ตัน ไวยยานุวัตติ

แบบแสดง :

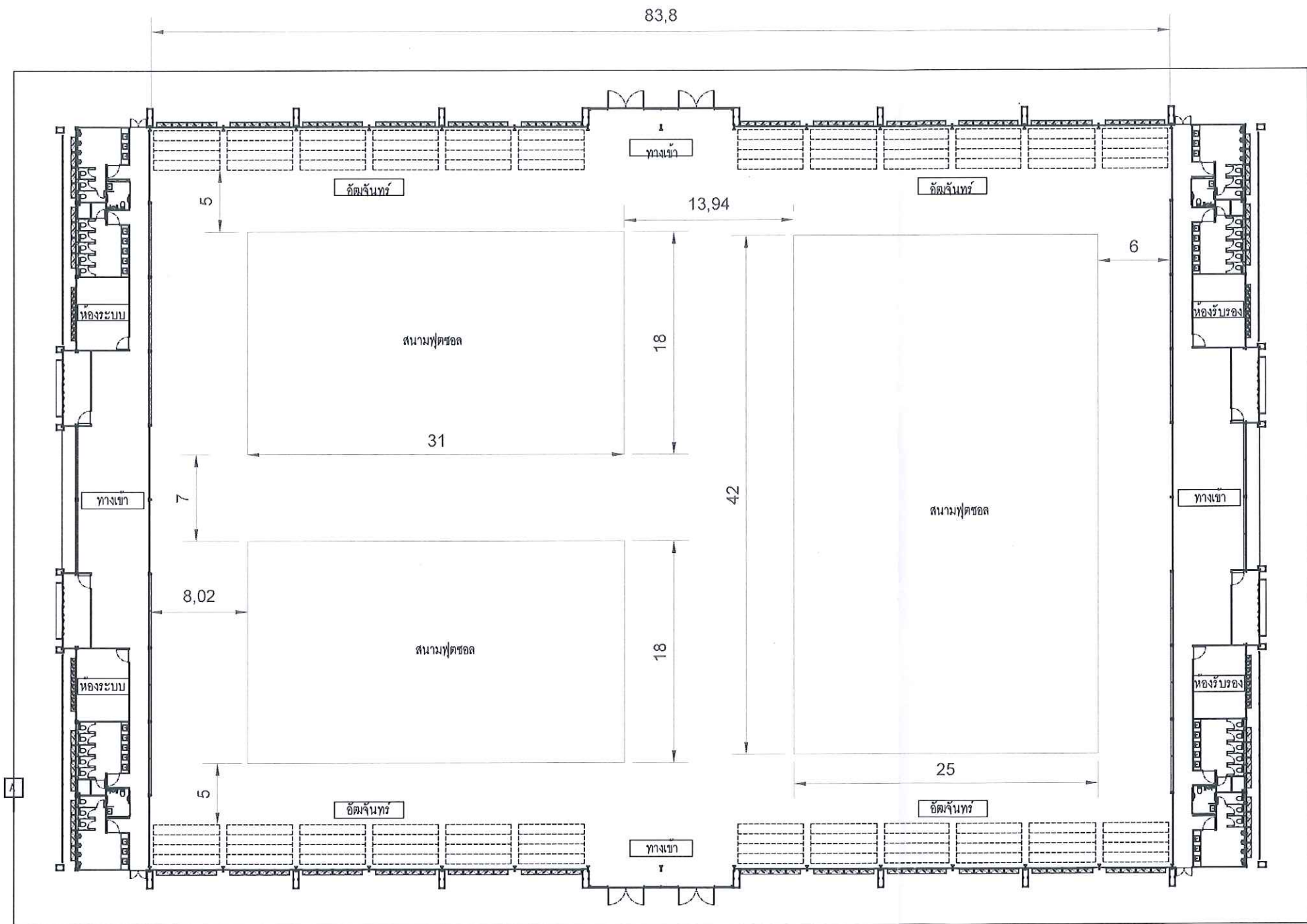
ผังพื้น(ระยะ)

วัน/เดือน/ปี

รหัสแบบ

แผ่นที่

SP-01



วิศกร  
นวโชติ  
มอโท  
น.อ.อ.  
น.อ.อ.

ผังพื้น(ระยะ)  
มาตราส่วน 1:400



โครงการ :  
โครงการก่อสร้างอิมจันทร์เหล็ก  
มหาวิทยาลัยราชภัฏอุดรธานี

ที่ตั้งโครงการ :  
มหาวิทยาลัยราชภัฏอุดรธานี  
ต.สามพร้าว อ.เมือง จ.อุดรธานี

จัดทำโดย :  
มหาวิทยาลัยราชภัฏอุดรธานี

สถาปนิก :  
เฉลิมพล แสงศิลา ภ-สถ 17354  
นวโชติ อุดรราช ภ-สถ 15602

วิศวกรโครงสร้าง :  
ณรงค์ฤทธิ์ จันทน์วัฒนวงษ์ ภย 27484

วิศวกรไฟฟ้า :  
เสกสรร มอโท ภฟก 46489  
ต้น ไชยยานุวัตติ

เขียนแบบ  
นวโชติ อุดรราช ภ-สถ 15602  
ณรงค์ฤทธิ์ จันทน์วัฒนวงษ์ ภย 27484  
ต้น ไชยยานุวัตติ

แบบแสดง :

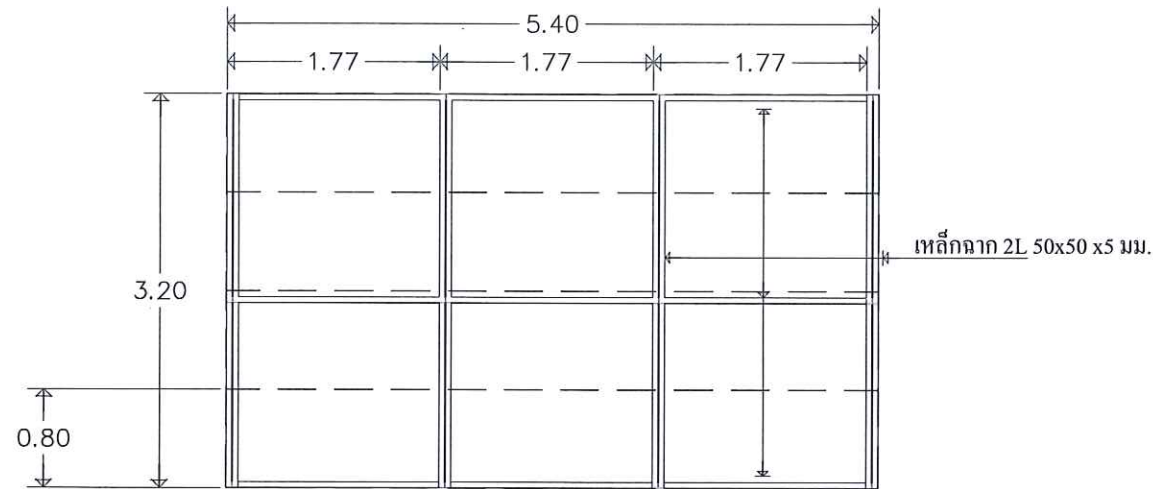
แบบอิมจันทร์เหล็ก

วัน/เดือน/ปี

รหัสแบบ

แผ่นที่

SP-02



PLAN

SCALE

1:100

ใช้เหล็กรูปพรรณ

เหล็กรูปพรรณ (มอก.1227) TISM400

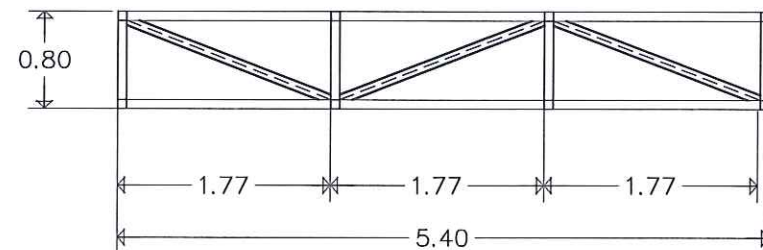
เหล็กรูปพรรณ (มอก.1228) SSC400

เหล็กกลางที่ใช้สำหรับงานก่อสร้าง (มอก.107) เกรดHS41 :  $F_y=2,400 \text{ ksc}$  ;  $F_u=4,100 \text{ ksc}$

ประกอบด้วยเหล็กหน้าตัดรูปกลางกลม

ใช้ลวดเชื่อม เกรด E60xx มอก.49 ใช้กับเหล็กหนา ไม่เกินหรือเท่ากับ 3.20 มม.

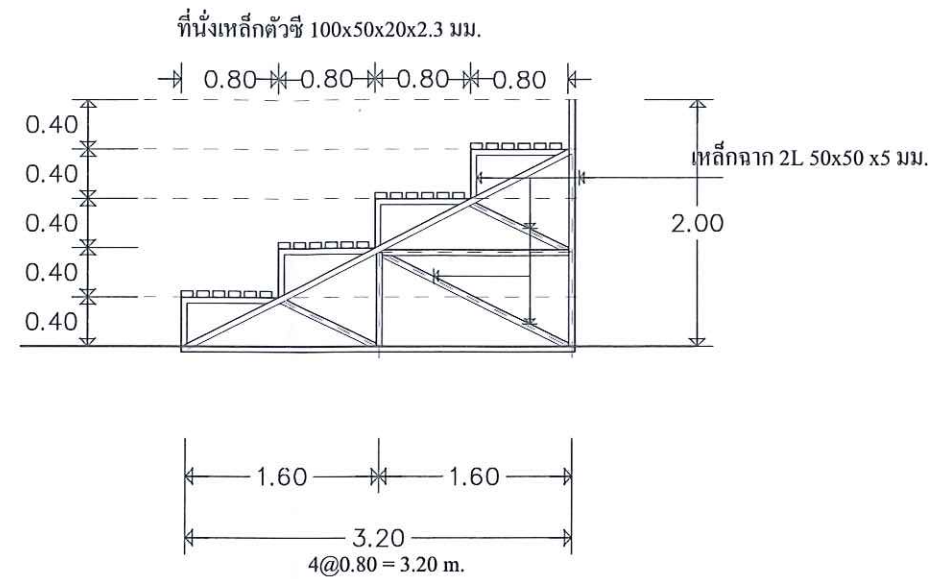
ใช้ลวดเชื่อม เกรด E70xx มอก.49 ใช้กับเหล็กหนา มากกว่า 3.20 มม.



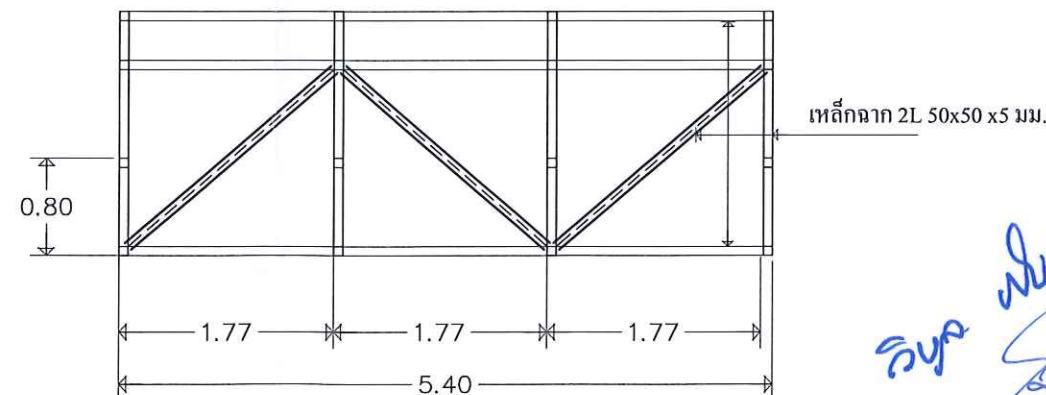
SECT 01

SCALE

1:100



T-01



SECT 02

SCALE

1:100

วิษณุ ฟูจิ  
วิษณุ ฟูจิ  
วิษณุ ฟูจิ  
วิษณุ ฟูจิ  
วิษณุ ฟูจิ